



## TELESKOPRADLADER | TM320 / TM320 WASTEMASTER

Bruttoleistung: TM320: 93 kW (125 PS) | Tragfähigkeit 3.200 kg | Hubhöhe: 5.200 mm



# STÄRKE, AUF DIE VERLASS IST.

TM320 – VON GRUND AUF MIT BLICK AUF DIE ROBUSTHEIT UND LEISTUNG KONZIPIERT UND GEBAUT, DIE SIE VON EINER KNICKGELENKTE MASCHINE ERWARTEN. KEINE KOMPROMISSE.

## Bewährte Zuverlässigkeit.

- 1** In unseren Belastungstests emulieren wir härteste Grabe- und Ladesituationen im Langzeitgebrauch. Sie sind Garanten für Leistung über Tausende Stunden.
- 2** Die zentral montierten Hub-, Kipp- und Teleskopzylinder verhindern ein Verwinden des Auslegers. Um noch mehr strukturelle Festigkeit zu gewährleisten, sind sie in zentral montierten, stabilen Gusskonsolen gelagert.
- 3** Bei JCB fertigen wir unsere Hydraulikzylinder, Kabinen, Achsen, Getriebe und Motoren im eigenen Haus. So ist alles mit Blick auf maximale Zuverlässigkeit perfekt aufeinander abgestimmt.
- 4** Als Langzeitschutz vor Korrosion erhält jede Kabine vor der Lackierung eine Schmelztauchbeschichtung.



## Für schwerste Einsätze konzipiert.

5 Ein vertikal und horizontal hoch belastbares Zentralgelenk sorgt für maximale Langlebigkeit und Steifigkeit.

6 Der robuste U-Profil-Ausleger des TM320 schöpft seine ultimative Stabilität aus seinem vollverschweißten Abschlussblech und ist in eine hochbelastbare Hubrahmenkonsole montiert.

7 Das aus massivem Guss gefertigte Kontergewicht verhindert Schäden durch Stoßwirkung. Über dem Kontergewicht eingelassene Heckleuchten sind optimal geschützt.

8 Die Hydraulikschläuche befinden sich vor Beschädigungen geschützt innerhalb der Hauptstruktur des Auslegers.



8



5



7



Grobmaschige Kühleinheit mit optionalem hydraulischen Umkehrlüfter entfernt Schmutz. Umkehrlüfter per Schalter auf manuell oder automatisch einstellbar.

6

# FÜR HÖCHSTLEISTUNG ENTWICKELT

**KLASSENPRIMUS BEI TRAGFÄHIGKEIT UND LOSBRECHKRAFT – KOMBINIERT MIT 5,2 M HUBHÖHE, 2,9 M VORWÄRTSREICHWEITE UND HERRVORRAGENDEM JCB ECOMAX-MOTOR. ES GIBT NICHTS, WAS DER TM320 NICHT SCHAFFEN KANN.**

Unser einzigartiges zentral angelenktes Knick-Pendelgelenk optimiert die Traktion bei gleichmäßiger Gewichtsverteilung auf jedes der vier Räder. Es bringt auch zusätzliche Stabilität und Fahrkomfort.



## JCB EcoMAX-Motor.

1 Diese Fahrzeuge sind mit unseren EcoMAX EU Stufe IV (Tier 4F)-Motoren mit VTG ausgerüstet. Sie ermöglichen höhere Leistung bei niedriger Drehzahl, d.h. optimiertes Arbeitsspiel und mehr Durchzugsstärke. Dieser 4,4-Liter-Motor liefert ein bärenstarkes Drehmoment von 550 Nm bei niedrigen Drehzahlen.



## Traktion und Fahrgeschwindigkeit.

2 Der JCB TM320 bietet dank optionalem Sperrdifferenzial und serienmäßigem 4WD maximale Traktion und Leistung auf weichem, schlammigem Boden.



3 Die automatische Schwingungsdämpfung (SRS) wird bei Geschwindigkeiten über 6 km/h zugeschaltet. Dies verbessert Ladungsrückhalt und Komfort (und damit die Produktivität). Das System kann außerdem in beliebiger Auslegerstellung manuell aktiviert werden. Die SRS ist einfach über einen Kippschalter zu bedienen. Es kann abhängig von der Fahrgeschwindigkeit automatisch oder permanent zugeschaltet werden.



## Hydraulik und Vielseitigkeit.

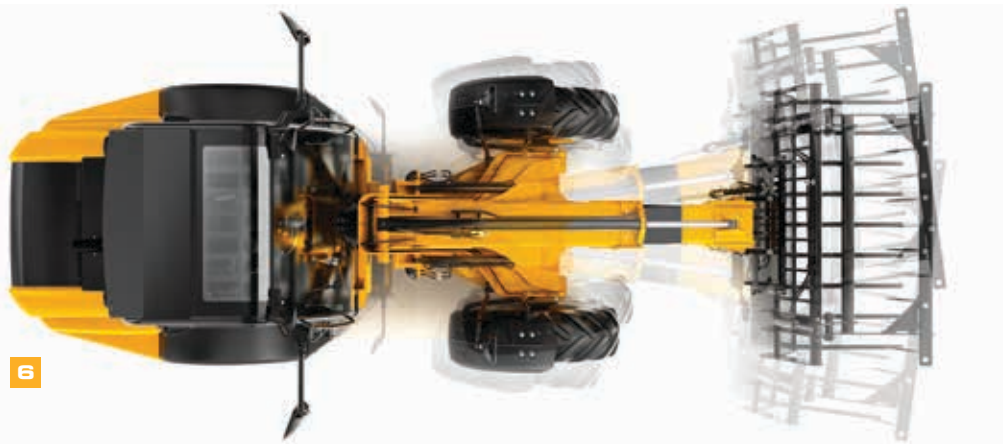
4 Die Möglichkeit, die Durchflussmenge im Betrieb zu justieren, ist für den Einsatz z. B. einer Kehrmaschine interessant, während der zweite Zusatzkreis eine breite Palette von Zweikreis-Zusatzbaugeräten bedient.

5 360-Grad-Dachscheinwerfer und LED-Arbeitsscheinwerfer am Ausleger ermöglichen optimale Sicht bei Nacht oder in anderen dunkleren Betriebsbereichen, z. B. Wirtschaftsgebäuden: Sie machen, dass 3 Uhr nachts aussieht wie 15 Uhr nachmittags.

6 Ein weiterer Vorteil der TM-Knicklenkung ist der eingebaute Seitenversatz, der das Positionieren der Anbaugeräte und genaue Absetzen der Ladung erleichtert.

7 Eine zuschaltbare Getriebetrennfunktion am Bremspedal sorgt für perfekte Multifunktionalität sowie höhere Motordrehzahl bei Lade- und Umschlagarbeiten.

8 Die Zusatzhydraulik des TM320 mit bedarfsgeregeltem Volumenstrom ist einfach zu bedienen und maximiert Produktivität und Effizienz. Diese Ölmengenteilung mit Verstellkolbenpumpe ermöglicht die Erledigung mehrerer Aufgaben gleichzeitig und reduziert das Arbeitsspiel.



## SOVERÄN UND BEQUEM.

DER TM320 MACHT DAS LEBEN LEICHTER. ERSTENS IST ER DANK ERGONOMISCHEN, INTUITIVEN BEDIENELEMENTEN UND INTELLIGENTEN FUNKTIONEN LEICHT ZU BEDIENEN. ZWEITENS BIETET ER EINEN KOMFORTABLEN ARBEITSPLATZ; DER DEN BEDIENER PRODUKTIVER MACHT.

### Souveräne Bedienung.

- 1** In der erhöhten zentralen Sitzposition, mit dazu einem niedrigen Ausleger-Anlenkpunkt und großen Glasflächen, sind Sie souverän am Steuer und haben ungehinderte 360-Grad-Sicht.
- 2** Die Konstantstrom-Hydraulik ist intuitiv zu bedienen. In der Kabine wird der Volumenstrom angezeigt. Dieser lässt sich auch während des Betriebs regeln.
- 3** Mit manuellem und automatischem Getriebemodus kontrolliert der Fahrer die erhöhte Getriebeleistung.
- 4** Dank der vollproportionalen Servosteuerung mit Einhebel-Joystick lässt sich unser Teleskoplader TM320 ergonomisch, schnell und präzise führen. Gänge, Geschwindigkeit und Fahrtrichtung steuern Sie ergonomisch, schnell und einfach mit der manuellen Schaltung direkt am Joystick.
- 5** Das 3-stufige Heizgebläse schafft das ganze Jahr hindurch die perfekte Arbeitstemperatur. Mit der optionalen Klimaanlage lässt sich die perfekte Kabinentemperatur noch leichter einstellen.



### Komfortabler Arbeitsplatz.

**6** Die Kabine ist groß und geräumig mit viel Stauraum für Utensilien und Arbeitswerkzeug.

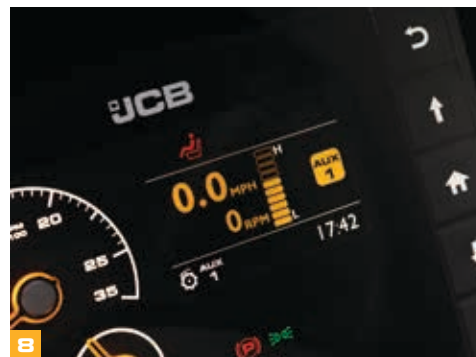
**7** Ausleger-Endlagendämpfung beim Absenken und ein-/ausfahren minimiert die Stoßbelastung für Fahrer und Maschine.

**8** Ein farbiges LED-Armaturenbrett zeigt Informationen wie z.B. Werte zum effizienten Betrieb und Verbrauch sowie den Stand des AdBlue/DEF oder andere tägliche Routinechecks. Die Konstantstrom-Hydraulik ist intuitiv zu bedienen. In der Kabine wird der Volumenstrom angezeigt. Dieser lässt sich auch während des Betriebs regeln.

**9** Dank der beleuchteten Schalter lässt sich die Maschine auch bei Dunkelheit schnell und genau bedienen.



6



8



9



# WARTUNG LEICHT GEMACHT.

DER TM320 IST WARTUNGSARM UND HAT DESWEGEN WENIGER AUSFALLZEITEN. D.H. LÄNGERE BETRIEBSDAUER UND HÖHERE RENTABILITÄT. SIE SIND AUCH AUF VOLLKOMMENE SICHERHEIT UND SCHUTZ FÜR SIE UND IHRE INVESTITION AUSGELEGT.

## Wartung leicht gemacht.

**1** Zahlreiche Konkurrenzmodelle benötigen einen Dieselpartikelfilter (DPF) gemäß EU Stufe IV (Tier 4F). Unsere Fahrzeuge hingegen verwenden ein dauerversiegeltes SCR-System. Diesel & DEF-Tank (AdBlue) sind wie alle Kontrollpunkte für die täglichen Checks leicht zugänglich, sodass alles vom Boden aus zu erledigen ist.

Die grobmaschige, einseitig gewellte Kühleinheit bringt maximale Leistung, lässt aber unerhebliche Stoffe durch. Ein Umkehrlüfter ist optional erhältlich. Damit ist die Kühleinheit schnell und einfach zu reinigen.

Ein Zyklon-Vorfilter verringert Schmutzablagerungen im Luftfilter, und ein Ansaugluft-Reinigungssystem beseitigt Fremdkörper und verlängert Wartungsintervalle.

**2** Dank weit öffnender Heckhaube sind die Wartungspunkte des TM320 frei zugänglich, Schmierpunkte sind leicht zu erreichen, die Batterie sogar ohne Werkzeug.

**3** Mit selbstschmierenden Verschleißplatten und Trockenschmierung beim Ausleger läuft der TM320 praktisch wartungsfrei. Für alle Schmierstellen gelten nun dank unserer graphitimpregnierten Bronze-Buchsen 500-Stunden-Intervalle.



Tägliche Kontrollen können vom Boden aus durchgeführt werden, wobei der Ausleger sicherheitshalber auf den Boden abgesenkt ist. Auch der Kraftstofftank kann vom Boden aus nachgefüllt werden.



## Wir sorgen für Ihre Sicherheit.

- 4** Die abgeschrägten, gleichmäßig verteilten Trittstufen werden durch optimal angeordnete Haltegriffe ergänzt, sodass der Bediener beim Ein- und Ausstieg immer dreifachen Halt hat.
- 5** Schlauchbruch-Sicherheitsventile an den Zylindern verhindern unkontrollierte Bewegung bei Druckverlust.
- 6** Das flache Profil und der tiefgelegte Anlenkpunkt des Auslegers ermöglichen ausgezeichnete Sicht nach vorne.
- 7** Die adaptive Lastmomentbegrenzung greift bei Bedarf automatisch in die Hydraulik ein, um die Längsstabilität der Fahrzeuge zu gewährleisten.
- 8** Unsere in der Kabine angebrachte, zweistufige elektronische Schnellwechsler-Abschaltung verhindert ein unkontrolliertes Ausklinken der Anbaugeräte.

- 9** Zum Schutz Ihrer Investition gibt es im TM320 die JCB LiveLink-Telematik serienmäßig. Damit lassen sich Fahrzeuge in Echtzeit orten.
- 10** Mit optionaler Heckkamera hat der Fahrer auf dem Farbmonitor des TM320 ungehindert Sicht zum Rückraum des Fahrzeugs.



Die neue Tür mit Löse- und Arretiervorrichtung sowie das Fenster gegenüber können von der Kabine aus geöffnet und geschlossen werden.

## EINE KLUGE INVESTITION.

WER EINEN JCB BESITZT, BESITZT EIN NUTZFAHRZEUG, DAS AUF DER GANZEN WELT FÜR HOHEN WIEDERVERKAUFSWERT BEKANNT IST. MIT DEM EFFICIENT DESIGN, DAS AKTIV GELD SPART, IST EIN JCB EIN ECHTER GEWINN.



### EcoMAX spart Ihnen Geld.

**1** Mit der innovativen Clean-Burn-Technologie von JCB genügen unsere Motoren der EU Stufe IV (Tier 4F) ohne Abgasnachbehandlung mittels eines DPF. Somit entfallen auch die Kosten für die Regeneration oder den Austausch eines Filters.

Stattdessen nutzt der TM320 ein dauerversiegeltes SCR-System für die selektive katalytische Reduktion. Zu den zahlreichen Vorteilen dieser Konfiguration zählt, dass keine Produktivität durch die DPF-Regeneration verloren geht.

**2** Der TM320 ist mit einem 4-Gang-Lastschaltgetriebe (3-Gang-Ausführung bei Wastemaster-Modellen) ausgestattet.



**1**



**2**

## Der EcoMAX spart Ihnen Geld (Forts.)

- 3** Der EcoMAX liefert selbst bei niedrigen 1.300-1.400 U/min hohe Leistung und hohes Drehmoment. Antrieb und Hydraulik lassen sich also kraftstoffsparend abstimmen.
- 4** Der JCB EcoMAX-Motor mit 93 kW (125 PS) arbeitet mit einem drehzahleregelten Lüfter, der automatisch auf die Außentemperatur reagiert und sowohl den Kraftstoffverbrauch als auch den Geräuschpegel in der Kabine verringert.
- 5** Bremse mit hoher Rückstellkraft senkt den Reibungswiderstand beim Fahren und Laden und erhöht die Kraftstoffeffizienz.
- 6** Die bedarfsgeregelte Hydraulik des TM320 verbraucht Kraftstoff bei Bedarf – und spart.



## LIVELINK, INTELLIGENTES ARBEITEN.

LIVELINK IST EIN INNOVATIVES SOFTWARESYSTEM, MIT DEM SIE IHRE JCB MASCHINEN AUS DER FERNE VERWALTEN KÖNNEN – IM INTERNET, PER E-MAIL ODER AUF DEM HANDY.

**Produktivitäts- und Kostenvorteile** – mit den Informationen zu den Maschinenstandorten können Sie wiederum die Effizienz Ihres Maschinenparks erhöhen – und profitieren dank der von LiveLink gelieferten zusätzlichen Sicherheit in der Regel von günstigeren Versicherungsprämien.

\* Hinweis: Zur Verfügbarkeit von LiveLink fragen Sie Ihren Händler



**Wartungsvorteile** – Eine präzise Überwachung der Betriebsstunden, Wartungsprotokolle, kritische Warnungen sowie Servicemeldungen verbessern die Wartungsplanung.

**Sicherheitsvorteile** – die Echtzeit-Funktionen „Geofencing“ und „Curfew“ warnen Sie, sobald eine Maschine aus der vorgegebenen Zone bewegt bzw. außerhalb der definierten Arbeitszeiten genutzt wird. Positionsangaben helfen Ihnen, Ihre Maschinen nur an sicheren Orten abzustellen.

## MEHRWERT.

VERTRAUEN SIE DEM ERSTKLASSIGEN WELTWEITEN JCB KUNDENDIENST. GANZ GLEICH, WAS SIE BRAUCHEN ODER WO: WIR HELFEN IHNEN SCHNELL UND EFFIZIENT, DAMIT IHRE MASCHINEN JEDERZEIT IHRE VOLLE LEISTUNG BRINGEN. UNSER TECHNISCHER SERVICE BIETET IHNEN TAG UND NACHT DIREKTEN ZUGRIFF AUF UNSER KNOW-HOW.



**1** Unser technischer Service bietet Ihnen Tag und Nacht direkten Zugriff auf unser Know-how. Unser Team von JCB Finance steht Ihnen jederzeit mit flexiblen und maßgeschneiderten Angeboten zur Verfügung.

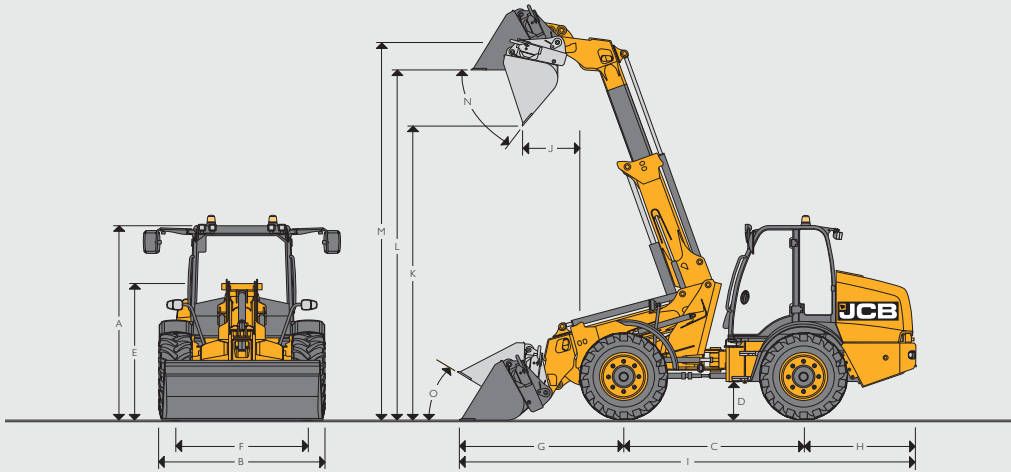
Von JCB Assetcare erhalten Sie umfassende Garantie- und Servicepakete sowie wahlweise reine Service- oder Reparatur- und Wartungsverträge. Unabhängig vom gewählten Paket berechnen Ihnen unsere Wartungsteams rund um den Globus faire Stundensätze, unterbreiten Ihnen unverbindliche Angebote und führen Service- oder Wartungsarbeiten genauso schnell wie effizient durch.



**2** Ein weiteres Beispiel für die Leistungsfähigkeit des JCB Kundendienstes ist das weltweite Netzwerk von Ersatzteilzentren: Dank unserer 16 regionalen Standorte liefern wir 95 % aller Teile innerhalb von 24 Stunden in alle Welt. Die Originalteile von JCB sind perfekt auf Ihre Maschine abgestimmt und garantieren optimale Leistung und Produktivität.

Hinweis: JCB LIVELINK und JCB ASSETCARE sind nicht in allen Verkaufsgebieten erhältlich; bitte fragen Sie Ihren Händler.

STATISCHE ABMESSUNGEN



STATISCHE ABMESSUNGEN

A	Gesamt höhe	mm	2703
B	Gesamtbreite über Reifen	mm	2350
C	Radstand	mm	2550
D	Bodenfreiheit	mm	472
E	Höhe bis Oberseite Ausleger-Anlenkpunkt	mm	1835
F	Spurbreite	mm	1870
G	Achse bis Schneidmesser Schaufel	mm	1627
H	Achse bis Kontergewichtfläche	mm	2143
I	Gesamtlänge*	mm	6322
J	Reichweite beim Überladen	mm	933
K	Überladehöhe	mm	4511
L	Überladehöhe	mm	5182
M	Bolzenhöhe	mm	5367
N	Max. Auskippwinkel	Grad	39
O	Rückrollwinkel in Transportstellung	Grad	41
	Gesamtlänge bis Spitze Anhängerkupplung	mm	5886
	Wenderadius innen	mm	2001
	Wenderadius außen (Reifenkante)	mm	4350
	Wenderadius außen über Schaufel	mm	4633
	Knickwinkel	Grad	± 43°
	Betriebsgewicht	kg	8160
	Achslast vorne	kg	2730
	Achslast hinten	kg	5470
	Reifen zur Spezifikation		Michelin BIBLOAD 460/70R24
	Löffel zur Spezifikation		1 m³ GP
	Anhängerkupplung zur Spezifikation		Konus & Pin

\*Bitte beachten: Gesamtlänge bei Maschine inklusive Standardschaufel – Ausleger ganz abgelegt, Schaufel voll zurück.

MOTOR

Gerätemodell	TM320 / TM320 Wastemaster	
Hersteller	JCB	
Modell	EcoMAX	
Inhalt	l	4.4
Durchmesser	mm	103
Hub	mm	132
Ansaugung	Turbo-Aufladung mit Ladeluftkühlung	
Anzahl der Zylinder	4	
<b>Nennleistung</b>		
Max. Bruttoleistung nach SAE J1995/ISO 14396	kW (PS)	93 (125) bei 2.200 U/min
Nettoleistung nach J1349/EEC 80/12	kW (PS)	86 (115) bei 2.200 U/min
<b>Nennrehmoment</b>		
Bruttodrehmoment	Nm	550 bei 1.500 U/min

GETRIEBE

Maschinentyp	TM320	TM320 Wastemaster	
Typ	Lastschaltgetriebe	Lastschaltgetriebe	
Hersteller	JCB	JCB	
Modell	PS764 - 4 Gang	PS764 - 3 Gang	
Höchstgeschwindigkeit	km/h	33	20

ACHSEN

Maschinentyp	TM320 / TM320 Wastemaster	
Typ	Planetenuntersetzung in den Naben	
Hersteller	JCB	
Modell	Max-Trac	
Achsübersetzung / Übersetzung Vorschaltgetriebe	13.71	
Max. Pendelwinkel zwischen Vorder- und Hinterwagen	Grad	± 10°

BREMSEN

Maschinentyp	TM320 / TM320 Wastemaster	
Betriebsbremsen	Innenliegende Nassbremse	
Feststellbremse	Mechanische Scheibenbremse auf Getriebeausgangswelle	

GERÄUSCH- UND VIBRATIONSPEGEL

			Toleranz	Messbedingungen.
Schalldruckpegel am Bedienerplatz	LpA	73 dB	+/- 1 dB	Ermittelt nach Testmethode ISO 6396 und den dynamischen Testbedingungen nach 2000/14/EG
Schalleistungspegel des Geräts	LWA	107 dB	+/- 1 dB	Garantierte äquivalente Schalleistung (Außengeräusch) ermittelt unter dynamischen Testbedingungen nach 2000/14/EG
Ganzkörperschwingungen	m/s²	0.39	+/- 0,11 dB	ISO 2631-1:1997 Normalisiert auf einen Bezugszeitraum von acht Stunden und basierend auf einem Testzyklus mit Erdverladung.
Schwingung von Hand/Arm	m/s²	<2,5	-	ISO 5349-2:2001 Dynamische Testbedingungen.

FÜLLMENGEN			
Maschinentyp	TM320 / TM320 Wastemaster		
Hydrauliktank und Getriebe	Liter	97	
Kraftstofftank	Liter	160	
Motoröl	Liter	14	
Achsöl (vorn), einschließlich Naben	Liter	20	
Achsöl (hinten) einschließlich Naben	Liter	20	
Vorschaltgetriebe	Liter	1.3	
DEF (AdBlue)	Liter	29	

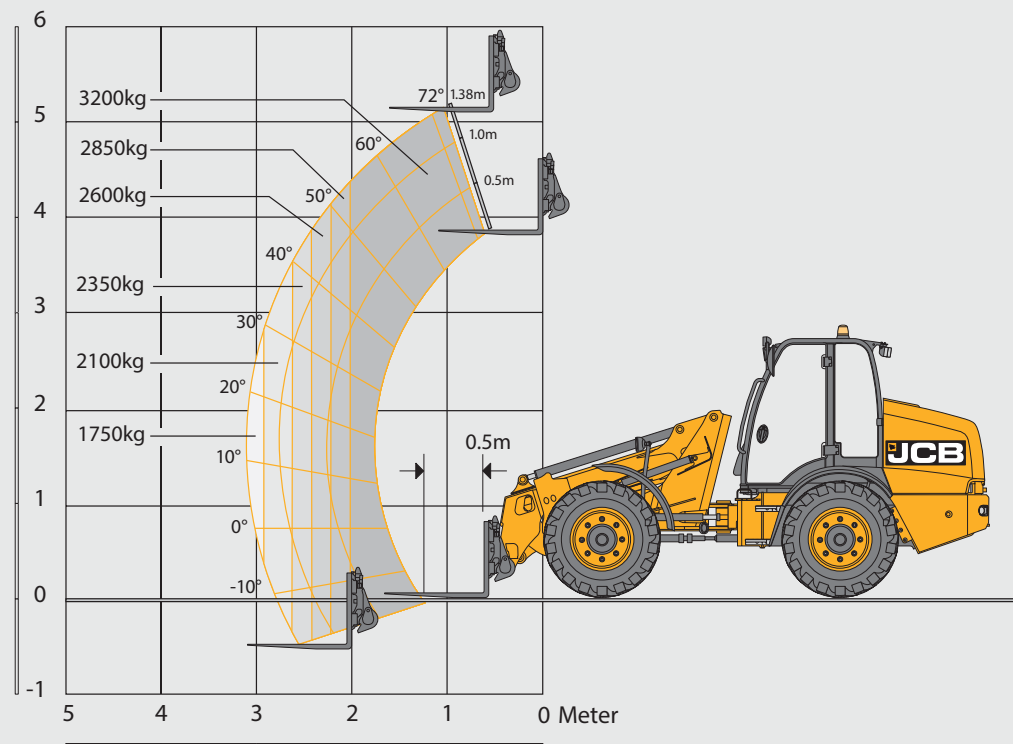
HYDRAULIK			
Maschinentyp	TM320 / TM320 Wastemaster		
Pumpentyp	Kolbenverstellpumpe		
Max. Förderleistung der Pumpe	l/min	140	
Max. Pumpendruck	bar	230	
Hydraulikladezyklen			
Ausleger anheben	Sekunden	5,8	
Ausleger absenken	Sekunden	6,7	
Ausfahren	Sekunden	4,1	
Einfahren	Sekunden	3,1	
Schaufel auskippen	Sekunden	3,1	
Schaufel einkippen	Sekunden	3,3	
Gesamt Ladezyklen	Sekunden	26,1	

ELEKTRIK			
Maschinentyp	TM320 / TM320 Wastemaster		
Bordspannung	Volt	12	
Lichtmaschine	Ah	150	
Batteriekapazität	Ah	120	

SONDERAUSSTATTUNG REIFEN					
Hersteller	Größe	Typ	Einsatz	Abmessungen Änderungen	
				Gesamthöhe (mm)	Breite über Reifen (mm)
Michelin	15.5R25	XHA	EM	-5	-86
Michelin	15.5R25	XTLA	EM	-9	-86
Michelin	12.0x24	X-MINED2	WASTE	31	-19
Michelin	12.0x24	XSM D2+	WASTE	26	-19
SG Revolution	13.0x24	SE	WASTE	26	-2

HUBGERÜSTLEISTUNG			
Maschinentyp	TM320 / TM320 Wastemaster		
Max. Hubkraft auf voller Höhe mit Palettengabel	kg	3200	
Tragfähigkeit bei voller Reichweite	kg	1750	
Hubhöhe	mm	5200	
Max. Vorwärtsreichweite	mm	2950	
Kipplast, gerade – Gabel mit 500-mm-Lastschwerpunkten*		5262	
Kipplast, geknickt – Gabel mit 500-mm-Lastschwerpunkten*	kg	4052 **	
Kipplast, geknickt – Gabel bei Lastfaktor von 80 %*	kg	3242 **	
Kipplast, geknickt – Gabel bei Lastfaktor von 60 %*	kg	2431 **	
Ausbrechkraft	kg	6260	

\*\* Kipplast gerade und geknickt mit Gabeln und Direktanbau, Konus & Pin-Träger nach EN474 (ISO 14397)



**STANDARD AUSSTATTUNG/ OPTIONALE ZUSATZAUSSTATTUNG**

	TM320	TM320 WASTEMASTER		TM320	TM320 WASTEMASTER		TM320	TM320 WASTEMASTER
<b>MOTOR UND KÜHLUNG</b>			<b>KABINE</b>			<b>FAHRGESTELL UND AUFBAU</b>		
JCB-Motor 125 PS	•	•	Schutzaufbau nach ROPS/FOPS	•	•	Knicklenkung	•	•
Zyklon-Luftfilter	•	•	Verbundglasscheibe	•	•	Zentrales Knickpendelgelenk	•	•
Ansaugluftreinigungssystem	•	•	Voll verstellbarer mechanischer Sitz	•	•	Plastikkotflügel vorne und hinten	•	X
Grobmaschige Kühleinheit	•	•	Luftfederter Sitz	+	+	Feste untere Trittstufe	•	•
Automatischer Umkehrlüfter	+	+	Innenbeleuchtung	•	•	Kontergewicht am Heck über die gesamte Breite	•	•
<b>ANTRIEB/ACHSEN</b>								
4-Gang-Lastschaltgetriebe.	•	X	Lenksäule neigungs- und höhenverstellbar	•	•	Schleppvorrichtung	•	•
3-Gang-Lastschaltung	+	•	Einstellbare Joystick Bedienkonsole und Armlehne	•	•	Schutzgitter Kardanwelle	•	•
Fahrgeschwindigkeit 20 km/h.	+	•	2-stufige Wischwaschanlage vorn und hinten /	•	•	Fettpresse und Kartusche	+	+
Fahrgeschwindigkeit 33 km/h.	•	X	3-stufiger Heizungslüfter	•	•	Deluxe-Außenspiegel	+	+
Getriebe-Trennfunktion am Bremspedal	•	•	Klimaanlage	+	+	Frontscheinwerfer-Schutzgitter	+	•
Vorwärts/Rückwärts am Joystick	•	•	Nach rechts öffnendes Fenster mit Arretierung	•	•	Vordere Anfahrssicherung	+	•
Gangschaltung an der Lenksäule	•	•	Nach links öffnende Tür mit Arretierung	•	•	Vordere Kotflügel aus Stahl	X	•
Innenliegende Nassbremsen	•	•	Schiebefenster links	+	+	<b>HUBGERÜST</b>		
Selbstsperrdifferenziale (LSD) vorne und hinten	+	+	Einhebel-Joystick-Bedienung	•	•	Mittig angelenkter einstufiger Teleskopausleger	•	•
<b>HYDRAULIK</b>								
Servovorsteuerung	•	•	Lader-Vorsteuerabschaltung	•	•	Parallelhub	•	•
Volumenstromteilung	•	•	Rückspiegel außen	•	•	Dämpfung des Ausleger beim Absenken und Einfahren	•	•
Proportionale Ansteuerung von Ausleger und Zusatzhydraulik	•	•	Sonnenschutz Frontscheibe und Dachfenster	•	•	Konus-und-Pin-Schnellwechsler (CAT III)	+	+
Einstellbarer konstanter Volumenstrom	•	•	Feuerlöscher	+	+	JCB Q-Fit-Schnellwechsler	+	+
Kolbenverstellpumpe	•	•	Zusätzliches Aufbewahrungsfach	+	+	Industrielle Schnellwechsler (Radlader-Aufnahme)	+	+
Prioritätsventil	•	•	Werkzeugkasten	+	+	Elektrische Schnellwechsler-Pin-Abschaltung in der Kabine	•	•
Schlauchbruchventile	•	•	Frontscheiben-Schutzgitter.	+	•	<b>STANDARD</b> •		
JCB Adaptive Lastmomentbegrenzung	•	•	<b>ELEKTRIK</b>			<b>OPTIONAL</b> +		
JCB Hydraulische Schwingungsdämpfung (SRS)	+	+	Fahrlicht vorn und hinten	•	•	<b>NICHT VERFÜGBAR</b> X		
Biologisch abbaubares Hydrauliköl	+	+	Rückfahrlicht	•	•	Anmerkung: Standard- und optionale Ausrüstung können regional unterschiedlich sein		
			Batteriehauptschalter	•	•			
			Blinker	•	•			
			Rundumleuchte	+	+			
			Zwei Rundumleuchten	+	+			
			Arbeitsscheinwerfer vorn und hinten	+	+			
			Arbeitsscheinwerfer am Ausleger	+	+			
			Beleuchtungssatz zwei Rückfahrlichter	+	+			
			Nebelrückleuchten	+	+			
			LiveLink-Telematik	•	•			
			LED-360-Grad-Arbeitsscheinwerfer	+	+			
			12-V-Steckdose in Kabine	•	•			
			Rückfahrkamera mit Farbbildschirm	+	+			



**EIN UNTERNEHMEN, ÜBER 300 MODELLE.**

Der JCB-Händler in Ihrer Nähe

### **Teleskopradlader | TM320 / TM320 Wastemaster**

Bruttoleistung: TM320: 93 kW (125 PS)

Tragfähigkeit 3.200 kg Hubhöhe: 5.200 mm

JCB Deutschland GmbH, Graf-Zeppelin-Straße 16, 51147 Köln.

Tel: 02203 9262-0, E-Mail: [info@jcb.com](mailto:info@jcb.com).

Downloads mit den aktuellsten Informationen zu diesem

Produktprogramm finden Sie unter: [www.jcb.com](http://www.jcb.com)

©2009 JCB Sales. Alle Rechte vorbehalten! Dieses Dokument darf ohne vorherige Genehmigung durch JCB Sales weder vollständig noch teilweise vervielfältigt, in einem Erfassungssystem gespeichert, oder in jedweder Form sowie Methode elektronisch, mechanisch, phototechnisch oder sonst wie übermittelt werden. Sämtliche Angaben in diesem Dokument hinsichtlich Betriebsgewicht, Größe, Arbeitsgeschwindigkeit sowie sonstiger Leistungsdaten dienen nur zur Veranschaulichung und können je nach genauer Maschinenausrüstung abweichen. Sie sollten daher nicht als Nachweis zur Eignung der Maschine für einen bestimmten Einsatzzweck dienen. Lassen Sie sich unbedingt von Ihrem JCB-Händler beraten. JCB behält sich das Recht vor, seine Modelle und deren technische Daten, Ausstattung sowie Zubehör ohne vorherige Benachrichtigung abzuändern. Die im Werbematerial enthaltenen Angaben gelten nur als Richtlinie und können in gewissen Märkten vom Lieferumfang abweichen. Das JCB-Logo ist eine eingetragene Marke von JCB Bamford Excavators Ltd.

9999/6008de-DE 02/18 Ausgabe I (T4F)

